

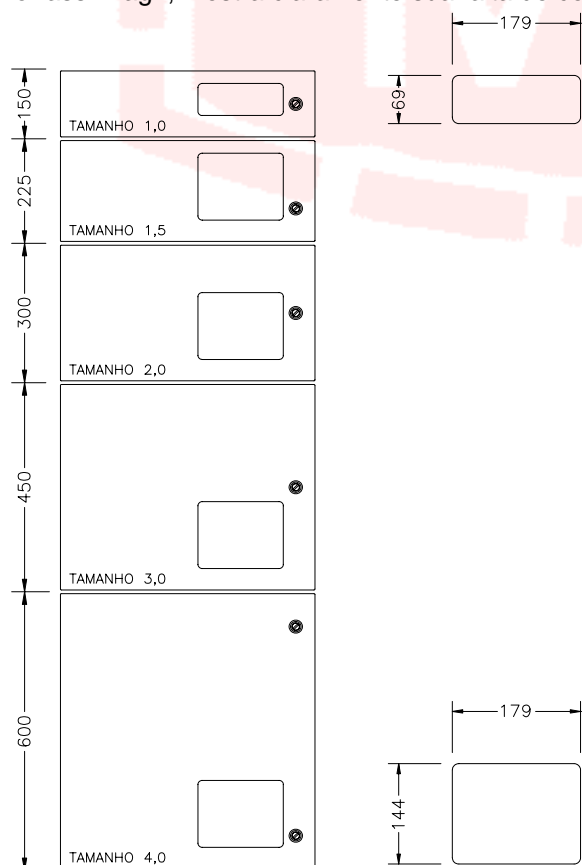
MP 08 – MCC with Drawers

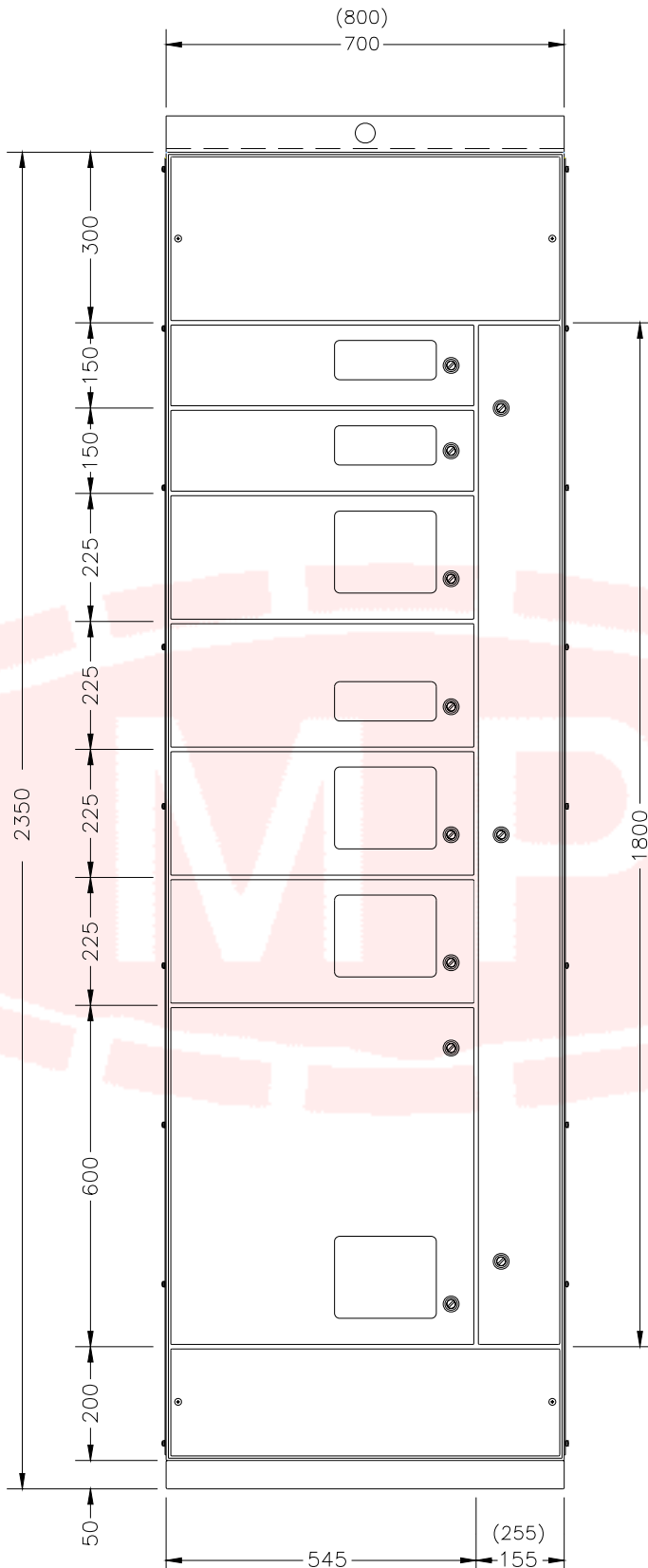


Conhecimento, vivência e pesquisa nas áreas de manutenção, de eletro-mecânica, de montagem e de instalação para atender as exigências do mercado fizeram com a Macro Painel investisse no desenvolvimento e lançamento de vários produtos, dentre eles o CCM com gavetas. É tal o sucesso que mesmo uma multinacional de renome o copiou em detalhes; o MP08 é revolucionário; atende exigências extremas como gavetas para 400A, metal clad, barramento horizontal de cobre até 3500A e barramento vertical até 1150A e $I_{cc} = 90kA$, resistência mecânica aos esforços de curto-circuito de 198kA de pico, como comprova o Relatório de Teste em Laboratório UNIAP 626/2001-R emitido no dia 01 de agosto de 2001, pelo CEPTEL – Centro de Pesquisas de Energia Elétrica, uma empresa do grupo ELETROBRAS, a Agência de Energia Elétrica do Governo Brasileiro. O MP08 é um CCM atual, o primeiro da sua classe a passar os testes mais rigorosos na primeira tentativa.

ATENÇÃO! Não se deixe enganar. Os falsificadores poderão copiar a aparência física sem apresentar certificados comprobatórios, mas não poderão mostrar conhecimento técnico profundo. Somente um desastre para comprovar!

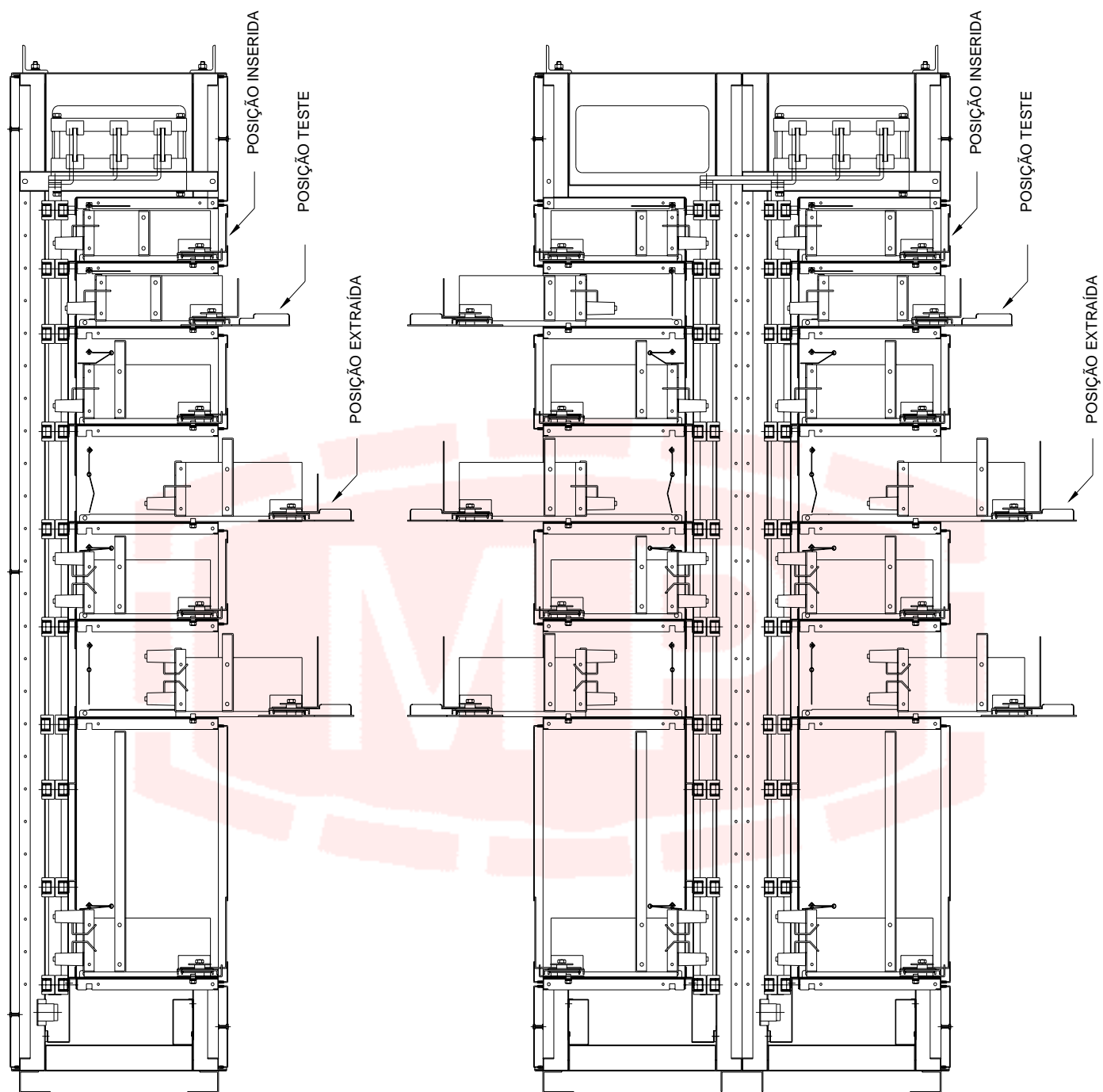
O que interessa ao cliente final são experiência e qualidade assegurada para que não aconteçam acidentes, tantas vezes fatais. Um acidente é problema para toda a vida, tanto do fornecedor do painel elétrico como do usuário final. (Quem copia não cria, não detém tecnologia e não suporta responsabilidade perante o seu cliente. Por assim agir, mostra claramente sua falta de competência)





VISTA FRONTAL

COLUNAS DE DISTRIBUIÇÃO, SIMPLES E BACK-TO-BACK COM BARRAMENTO SUPERIOR



CORTE LATERAL - SIMPLES

CORTE LATERAL - BACK-TO-BACK

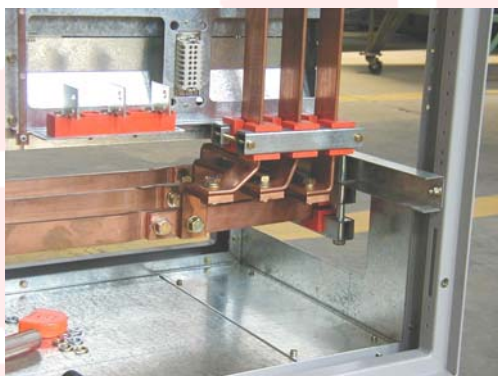
CARACTERÍSTICAS

- Compartimentos fixos e gavetas individuais modulados.
- Completamente seguro, mesmo em caso de manutenção quando sob tensão.

- Acesso frontal aos cabos em todos os compartimentos, de forma que as modificações podem ser feitas sem interferir com os compartimentos contíguos.
- Fácil de expandir, e sem que se alterem estruturas.
- Metal clad, em regra geral o MP08 se conforma às normas NBR IEC -60439-1 e NEMA ICS 2-322.
- O MP08 pode ser fornecido equipado, ou não equipado com:
 - tomada múltipla para comando, para gavetas tamanho 1: 10 pólos, 380Vca, 16A.
No caso de mais pólos, por favor, consulte-nos.
O máximo de pólos é 42, sob 250Vca e 10A
 - tomada múltipla para comando, para gavetas tamanhos 1,5 - 2 - 3 e 4: 16 pólos, 380Vca 16A.
No caso de mais pólos, por favor, consulte-nos.
O máximo de pólos é 72, sob 250Vca e 10A

CONSTRUÇÃO

- Estrutura padronizada de chapas de aço dobradas, de 1,52mm (16 MSG) e 1,9mm (14 MSG), e aparafusadas, acesso frontal aos compartimentos e gavetas por portas fixadas à estrutura por dobradiças.
- As colunas podem ser divididas verticalmente em até 12 compartimentos para alojar as gavetas com material elétrico. O menor tamanho é 1 (2/24) 150mm, e o maior 4 (8/24) 600mm. No caso de compartimentos maiores o que se recomenda é que seja fixo.
- A gaveta é extraída por completo, com todos os seus pertences elétricos. Nas portas fica o comando elétrico local de disjuntor. O comando pode ser de seccionadora com e sem carga, ou de caixa moldada, com intertravamento mecânico que impede que a porta com gaveta abra quando sob tensão. Para testes por pessoal autorizado, o intertravamento poderá ser anulado.



(01)



(02)



(03)



(04)

01 – ARRANJO DO BARRAMENTO INFERIOR

02 – RAMAL VERTICAL DE BARRAMENTO

03 – PROTEÇÃO DE RAMAL DE BARRAMENTO (COLOCAR E RETIRAR GAVETA)

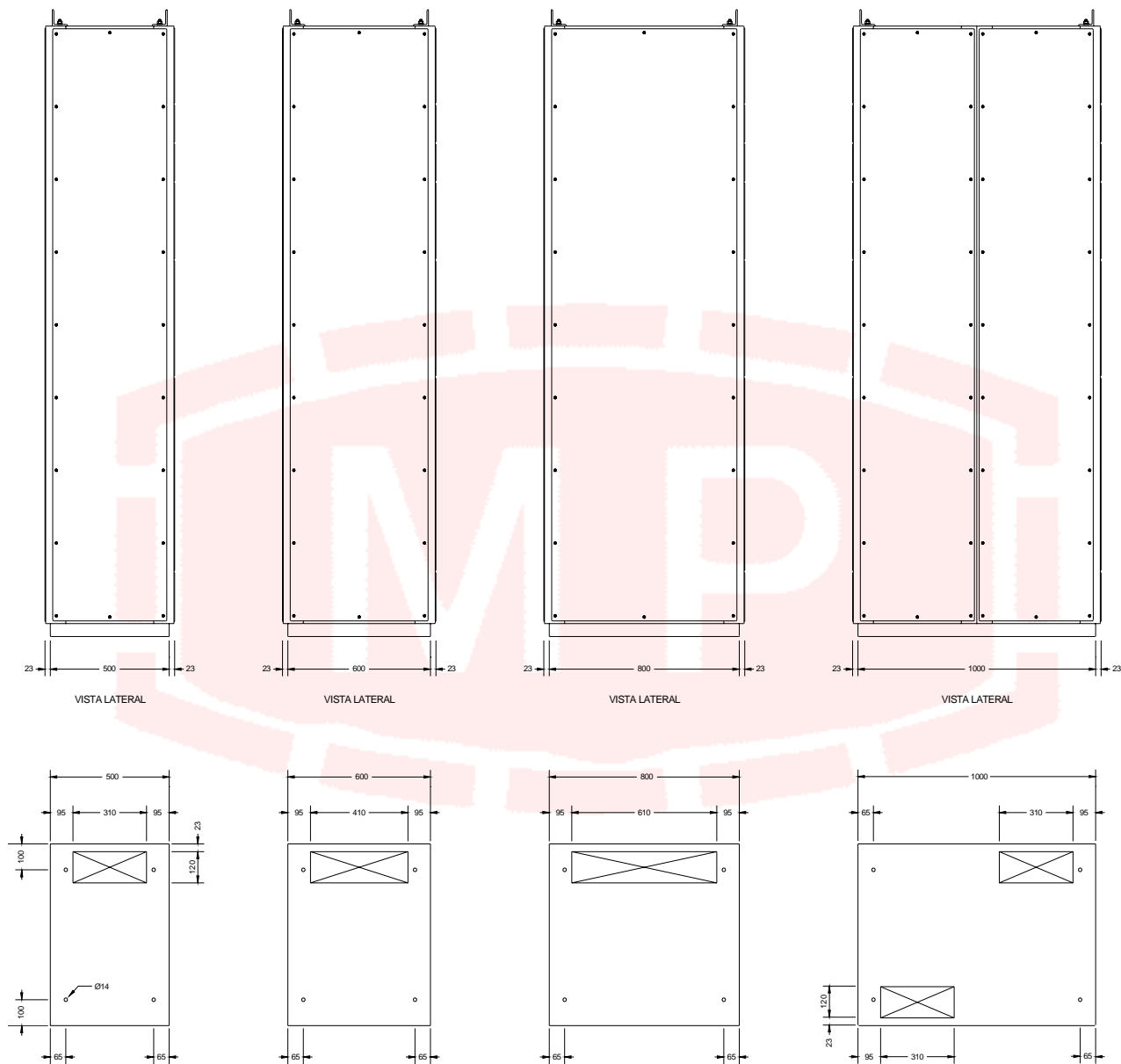
04 – DETALHE DA GAVETA

- Barramento horizontal montado ou superior ou inferior, dependendo da entrada e da saída de cabos.
- Toda coluna de distribuição é dotada de um ramo vertical de barramento e no caso back-to-back e dotada de dois.

- Estes ramos verticais são atados ao barramento de distribuição e alimentam cada uma das gavetas por conjuntos de garras de contato fixadas às gavetas.
- A gaveta corre em contato direto sobre pistas de cobre, de aterramento. Por sua vez as pistas são arrebitadas a um par de barras de cobre verticais que correm de alto a baixo pela parte traseira da caixa dos compartimentos, e estão ligadas ao barramento de distribuição de terra, que tanto pode ser montado no compartimento horizontal superior, como no horizontal inferior de cada seção de CCM.

RECOMENDAÇÃO

É sempre bom prever compartimentos de reserva.



PLANTA DE LOCAÇÃO E FIXAÇÃO, ENTRADA E SAÍDA DE CABOS PARA CCM COM COMPATIMENTO DE CABOS

DADOS TÉCNICOS:

- Tensão Nominal: 1000Vca 50/60Hz.
- Corrente Nominal:
Barramento Geral (63kA) 800 – 1000 – 1500 – 2000 – 2500
– 3000 – 3500A.

Ramal vertical de barramento (31,5kA) 580A – (42kA) 670A -
 (50kA) 850A - (63kA) 1050A.
 gavetas 250A (400A, sob consulta)
 Resistência mecânica aos esforços de curto-circuito
 Valor de pico 143kA.

- Uso abrigado:
IP54 (NBR – 6146)
- Tratamento nas chapas:
Desengraxe, desoxidação e banho de fosfato
- Acabamento:
Pintura eletrostática a pó polyester. Cor RAL 7032 ou Munsell N6.5.

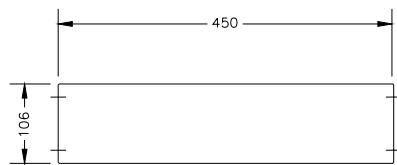
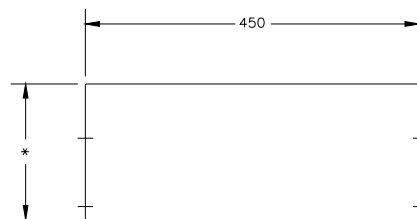


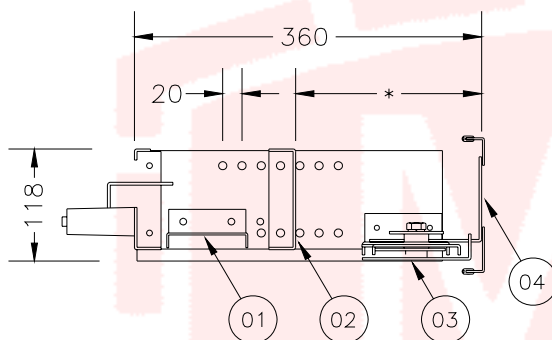
PLATE SIZE 1



PLATES SIZES 1,5 - 2 - 3 - 4

* DIMENSION BY SIZE

- 1,5 = 180mm
- 2 = 255mm
- 3 = 405mm
- 4 = 555mm

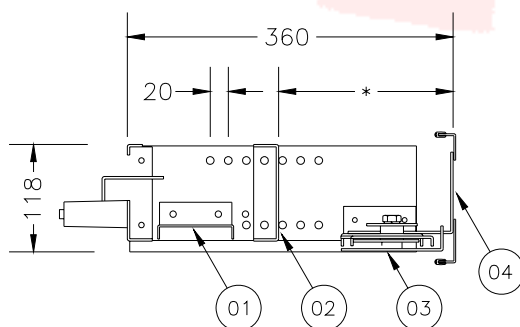


GAVETA TAMANHO 1

- 01 PLACA HORIZONTAL DE MONTAGEM
- 02 PLACA VERTICAL DE MONTAGEM
- 03 SISTEMA DE EXTRAÇÃO
- 04 CHAPA SUPORTE DOS COMANDOS

* DIMENSÕES VARIÁVEIS
 COM A PLACA HORIZONTAL DE MONTAGEM
 MINIMO=135 MAXIMO=215mm

SEM A PLACA HORIZONTAL DE MONTAGEM
 MINIMO=135 MAXIMO=255mm

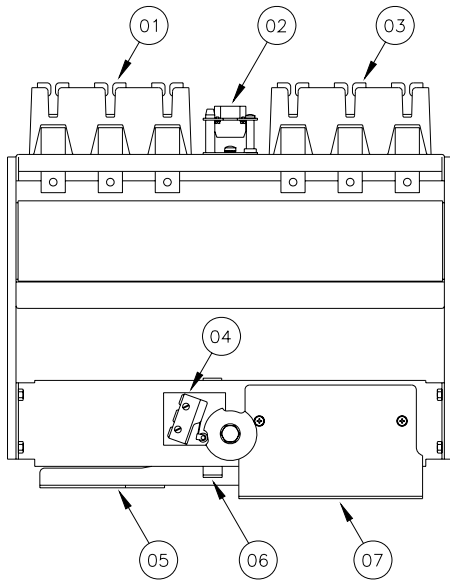


GAVETA TAMANHO 1

- 01 PLACA HORIZONTAL DE MONTAGEM
- 02 PLACA VERTICAL DE MONTAGEM
- 03 SISTEMA DE EXTRAÇÃO
- 04 CHAPA SUPORTE DOS COMANDOS

* DIMENSÕES VARIÁVEIS
 COM A PLACA HORIZONTAL DE MONTAGEM
 MINIMO=135 MAXIMO=215mm

SEM A PLACA HORIZONTAL DE MONTAGEM
 MINIMO=135 MAXIMO=255mm



- 01 ALIMENTAÇÃO
- 02 ENTRADA E SAÍDA AUXILIARES
- 03 SAÍDA
- 04 FIM-DE-CURSO
- 05 ALAVANCA DE EXTRAÇÃO
- 06 DISPOSITIVO DE BLOQUEIO
- 07 CHAPA SUPORTE DOS COMANDOS

GAVETA VISTA POR CIMA

